



DIAN<sup>®</sup>

RESULTADOS DE GESTIÓN  
DIRECCIÓN DE ADUANAS  
ENERO A SEPTIEMBRE DE 2022

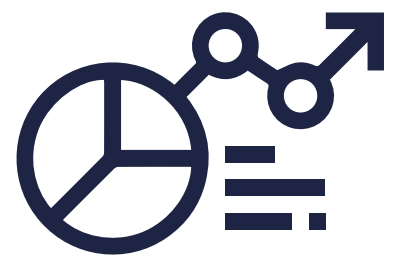
---



# RESULTADOS DE GESTIÓN DIRECCIÓN DE ADUANAS ENERO A SEPTIEMBRE, 2022

## Aprehensiones Operación Aduanera Enero a septiembre, 2022

En la DIAN trabajamos las 24 horas, los 7 días de la semana, para mejorar la competitividad de nuestros empresarios. Atacamos de manera directa la competencia desleal y el flagelo del contrabando y es por ello que te invitamos a conocer los resultados en materia de aprehensiones, correcciones y legalización, así como el recaudo provocado de la Dirección de Gestión de Aduanas en estos 9 meses de 2022. Entérate del comportamiento de nuestros focos de control previos y simultáneos en los aeropuertos, puertos, pasos de frontera, zonas francas y depósitos del país.





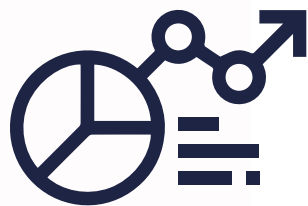
# RESULTADOS DE GESTIÓN DIRECCIÓN DE ADUANAS ENERO A SEPTIEMBRE, 2022

## Aprehensiones Operación Aduanera Enero a septiembre, 2022

Los resultados en represión al contrabando abierto en las áreas de operación aduanera, carga y viajeros reflejan un total de **1.518 aprehensiones** por un valor de **\$36.023.117.344** entre el 1 de enero y el 2 de octubre de 2022.

Por otra parte, se han recaudado en millones de pesos:

**\$5.127** en legalizaciones por aprehensión,  
**\$34.913** en legalizaciones voluntarias,  
**\$8.656** en legalizaciones provocadas y  
**\$2.389** en legalizaciones por DEI.



18.624.064	ARMENIA
490.288.487	BARRANQUILLA
16.681.634.860	BOGOTA – El Dorado
32.518.723	BUCARAMANGA
5.639.738.499	BUENAVENTURA
1.857.554.946	CALI
4.567.667.522	CARTAGENA
11.110.600	CUCUTA
52.596.638	IPIALES
7.573.002	LETICIA
321.712.038	MAICAO
4.551.397.142	MEDELLIN
273.788.493	PEREIRA
65.583.279	SAN ANDRES
1.376.083.648	SANTA MARTA
38.435.403	URABÁ
36.810.000	TUMACO

# 36.023.117.344

Valor en millones de pesos  
aprehensiones enero - SEPTIEMBRE 2022

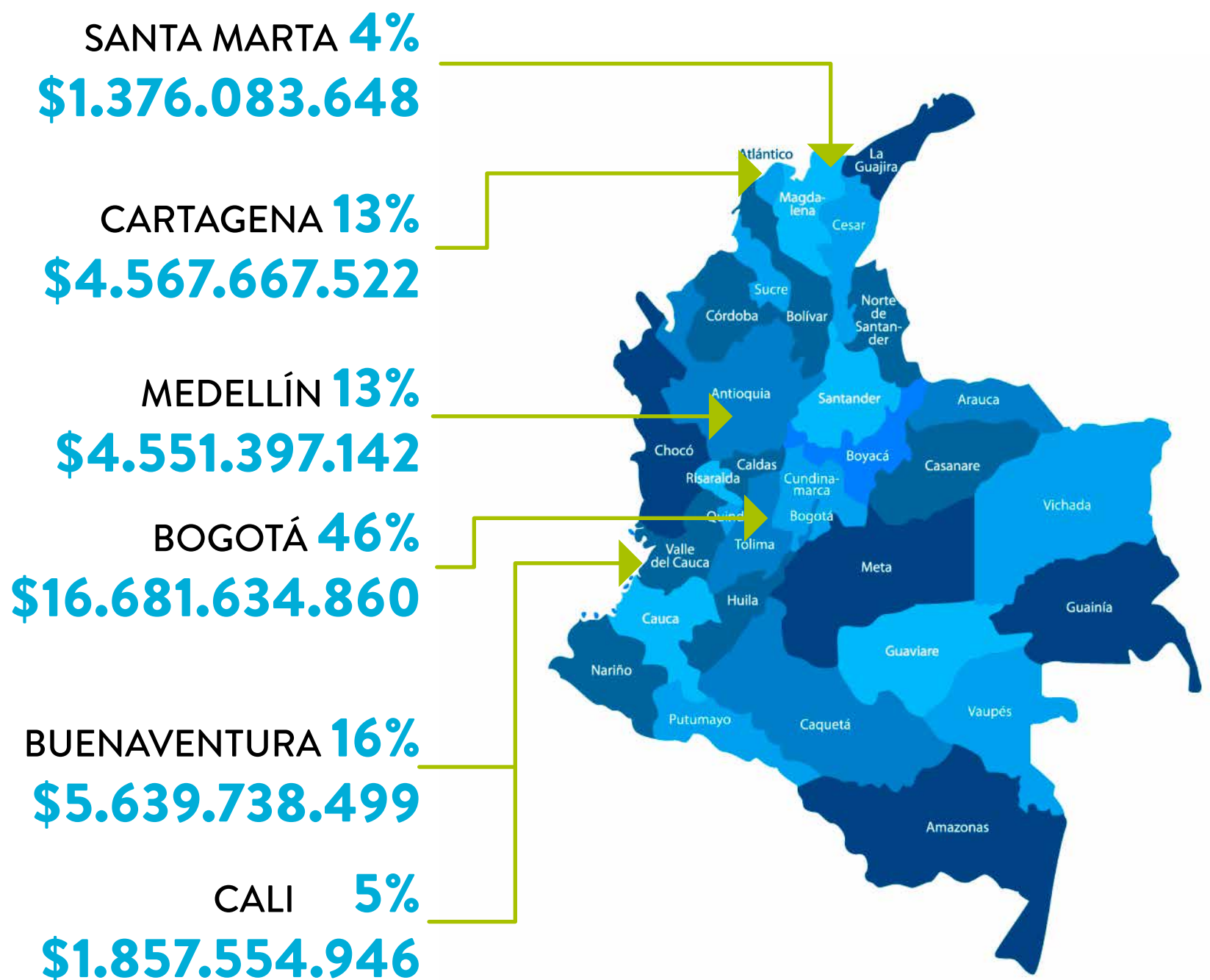




# RESULTADOS DE GESTIÓN DIRECCIÓN DE ADUANAS ENERO A SEPTIEMBRE, 2022

## Participación Porcentual en Valor Aprehensiones Operación Aduanera, 2022

\*Cifras con corte a 2 de octubre

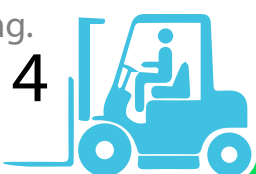
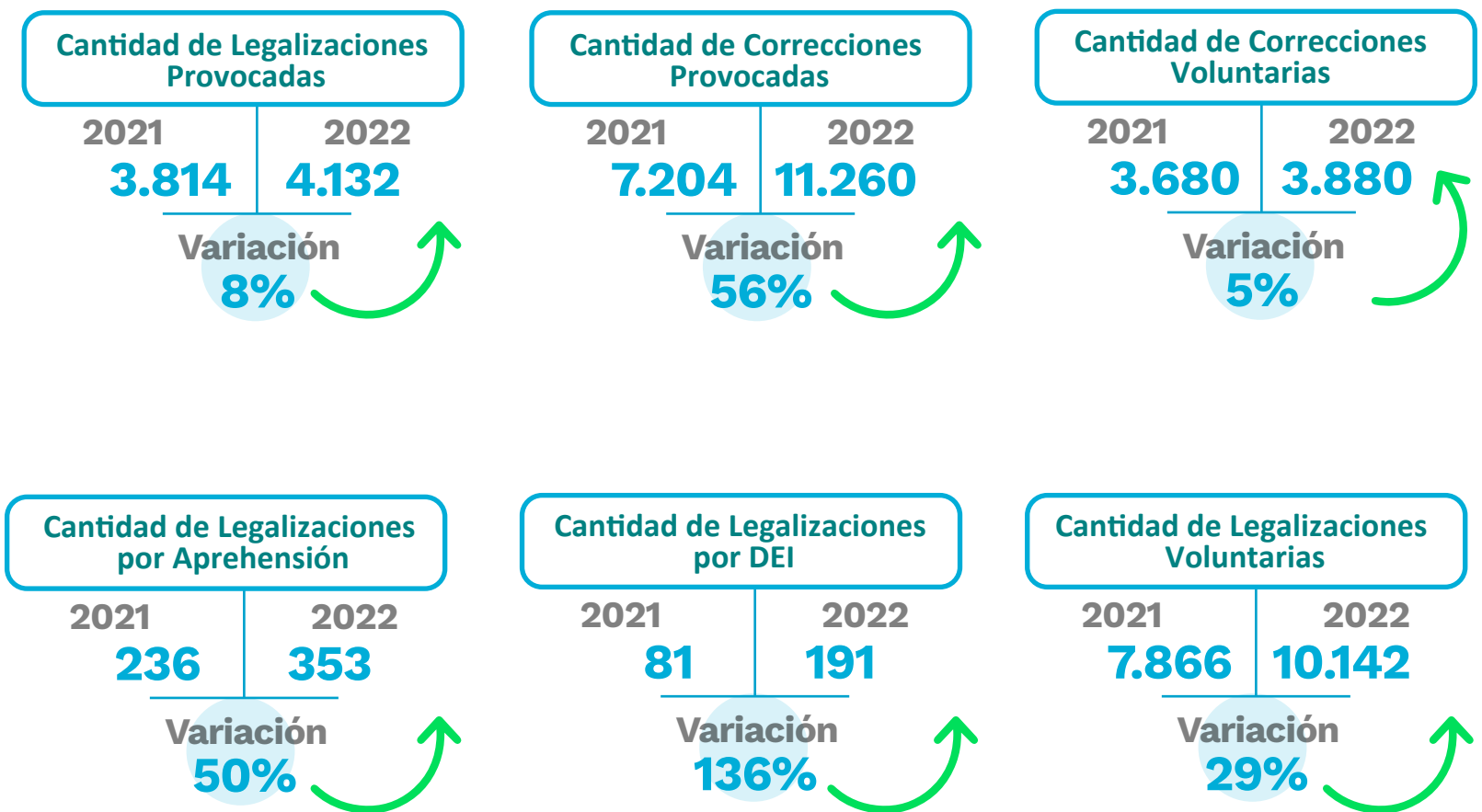




# RESULTADOS DE GESTIÓN DIRECCIÓN DE ADUANAS ENERO A SEPTIEMBRE, 2022

## Comparativo Legalizaciones Correcciones Enero a septiembre, 2021 vs 2022

La Dirección de Gestión de Aduanas mantiene su lucha frontal contra el contrabando técnico, es así como producto de los controles previos y simultáneos ejercidos por las áreas de operación aduanera, carga y viajeros se presenta un incremento en cantidad de correcciones y legalizaciones a las declaraciones aduanera para el periodo enero – septiembre 2022:

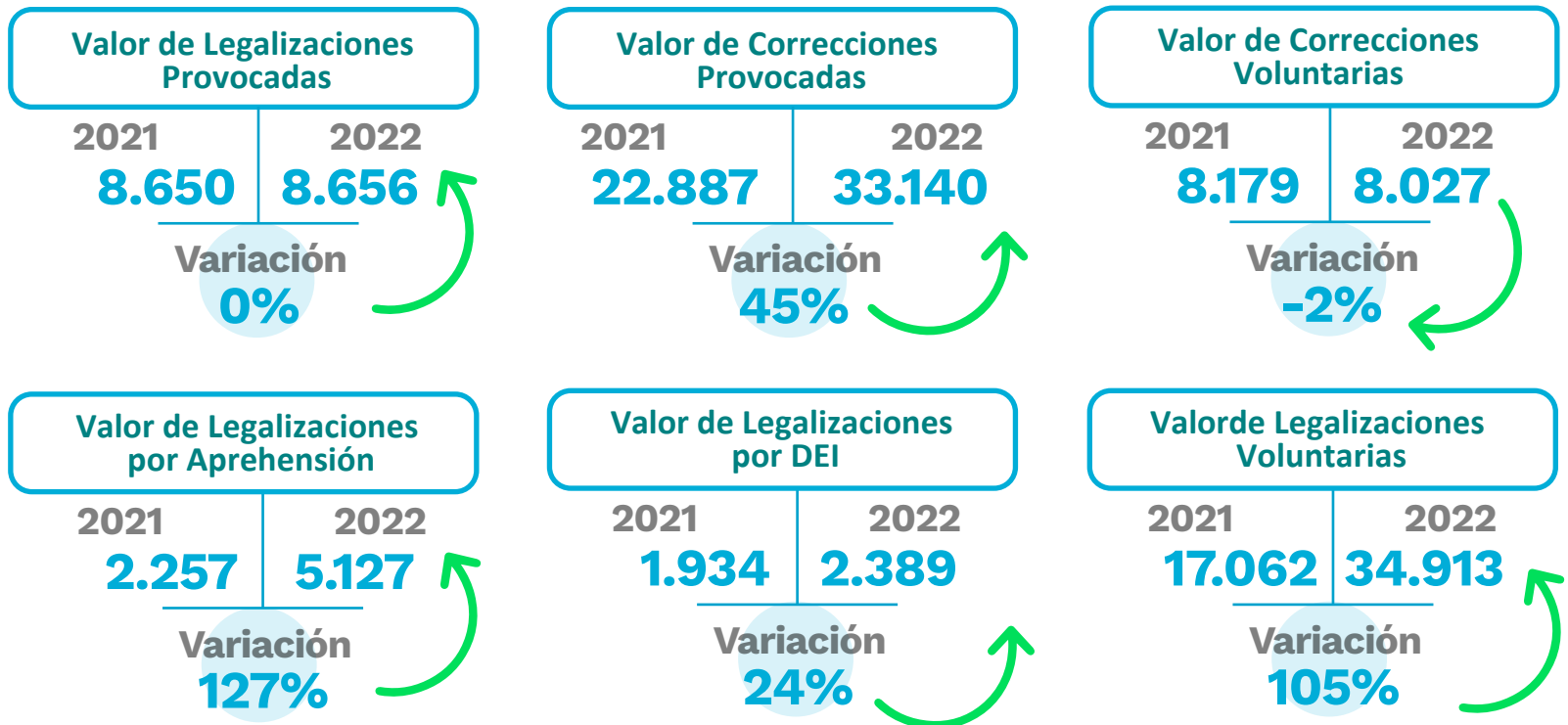




# RESULTADOS DE GESTIÓN DIRECCIÓN DE ADUANAS ENERO A SEPTIEMBRE, 2022

## Comparativo Legalizaciones Correcciones Enero a septiembre de 2021 vs. 2022

\*Cifras en millones de pesos



El resultado de estos controles originó además un mayor pago de tributos en las declaraciones aduaneras en el periodo enero-septiembre 2022, representando una variación porcentual significativa en relación con el mismo periodo para el año 2021.

## Recaudos Garantías – TP - Viajeros Enero a septiembre, 2021 vs 2022

Dirección seccional





# RESULTADOS DE GESTIÓN DIRECCIÓN DE ADUANAS ENERO A SEPTIEMBRE, 2022

## Recaudo Provocado Variación 2021 vs 2022

\*Cifras en Millones de Pesos

### Dirección Seccional

Por su parte, el compromiso de las Direcciones Seccionales del país en propiciar un recaudo más eficiente de los tributos aduaneros refleja resultados contundentes:

	2021	2022	
Barranquilla	4.759	11.279	Variación 137%
Bogotá - Aeropuerto El Dorado	18.126	24.305	Variación 34%
Cali	2.934	5.540	Variación 89%
Cartagena	13.155	17.053	Variación 30%
Medellín	4.667	6.134	Variación 38%
Armenia	1.547	1.280	Variación -17%
Bucaramanga	1.368	2.977	Variación 118%
Buenaventura	14.606	27.226	Variación 86%
Ipiales	1.369	3.231	Variación 136%
Pereira	90	345	Variación 283%
Santa Marta	1.349	2.203	Variación 53%
Urabá	342	445	Variación 30%
<b>Total</b>	<b>64.312</b>	<b>102.318</b>	<b>Variación 59%</b>





# RESULTADOS DE GESTIÓN DIRECCIÓN DE ADUANAS ENERO A SEPTIEMBRE, 2022

## Totales y tipo de recaudo generado en la Aduana Enero a septiembre de 2022 vs 2021

\* Cifras en millones de pesos



### Comparativo Recaudo 2022 vs 2021

Total Recaudo Ene - Sep	
2022	2021
<b>\$102.318</b>	<b>\$64.312</b>
<b>Variación 59%</b>	

### Comparativo por tipo de Recaudo 2022 vs 2021

Recaudo Provocado		Recaudo Voluntario	
2022	2021	2022	2021
<b>\$59.378</b>	<b>\$39.219</b>	<b>\$42.940</b>	<b>\$25.093</b>
<b>Variación 51%</b>		<b>Variación 71%</b>	

### Tpo de Recaudo

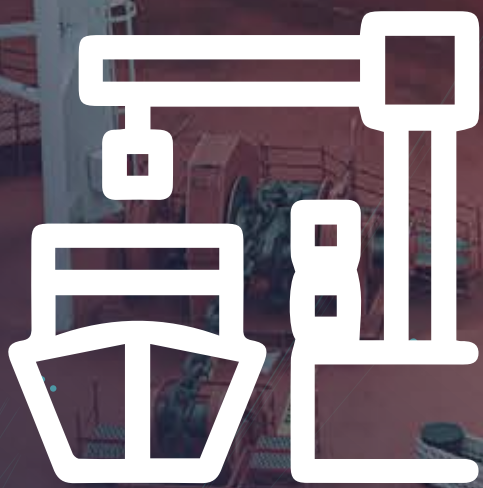
2022		2021	
Provocado	Voluntario	Provocado	Voluntario
58%	42%	61%	39%
<b>\$59.378</b>	<b>\$42.940</b>	<b>\$31.281</b>	<b>\$21.349</b>

Se evidencian incrementos en el recaudo total y en los tipos de recaudo generado para cada año, representado en que el 58% del recaudo en el año 2022 corresponde a recaudo provocado y el 42% restante, a recaudo voluntario. Por su parte, el recaudo generado en el año 2021 correspondió a un 61% de recaudo provocado y el 39% a recaudo voluntario.

Finalmente se ve una variación del 51% en los recaudos provocados de los datos comparativos entre enero y agosto de 2021 vs. el mismo periodo en 2022, y del 71% en el recaudo voluntario en el periodo evaluado.







DIAN<sup>®</sup>

RESULTADOS DE GESTIÓN  
DIRECCIÓN DE ADUANAS  
ENERO A SEPTIEMBRE DE 2022



[facebook/diancol](https://www.facebook.com/diancol)



[dian](https://www.youtube.com/dian)



[@diancolombia](https://twitter.com/diancolombia)



[@diancolombia](https://www.instagram.com/diancolombia)



[/company/diancolombia](https://www.linkedin.com/company/diancolombia)