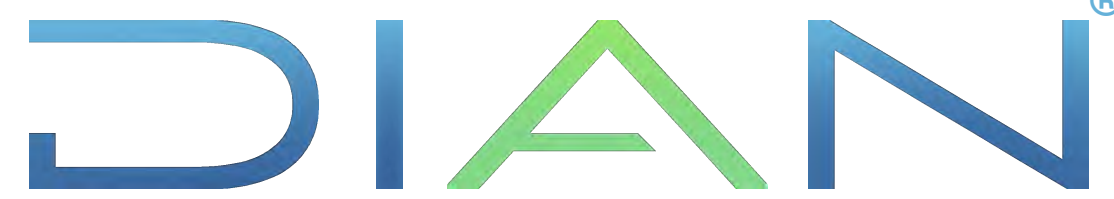
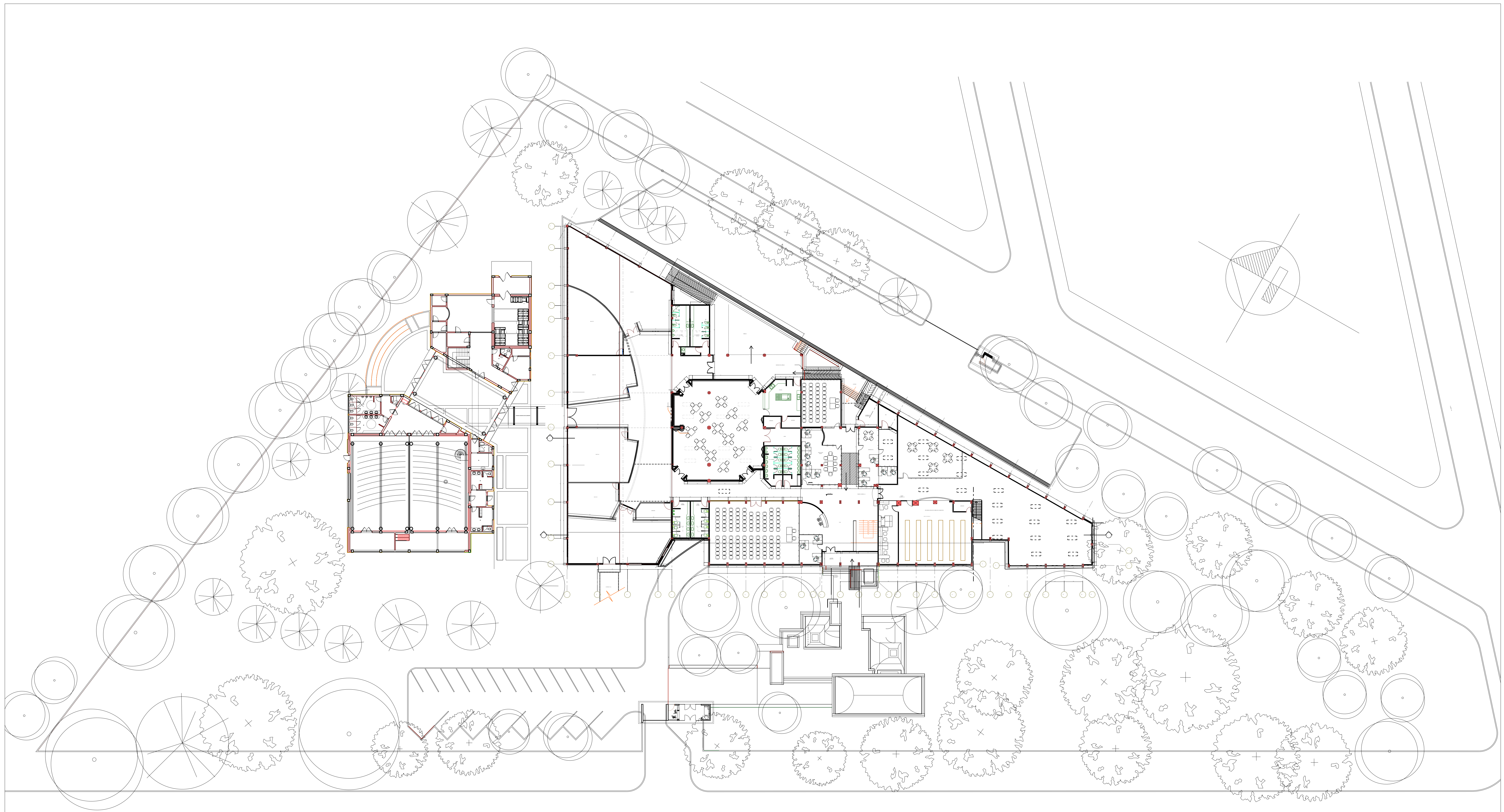
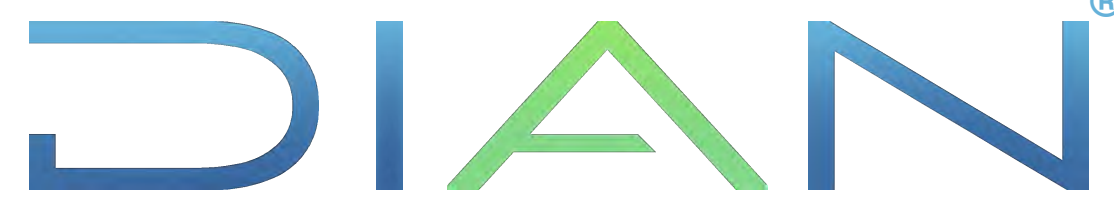
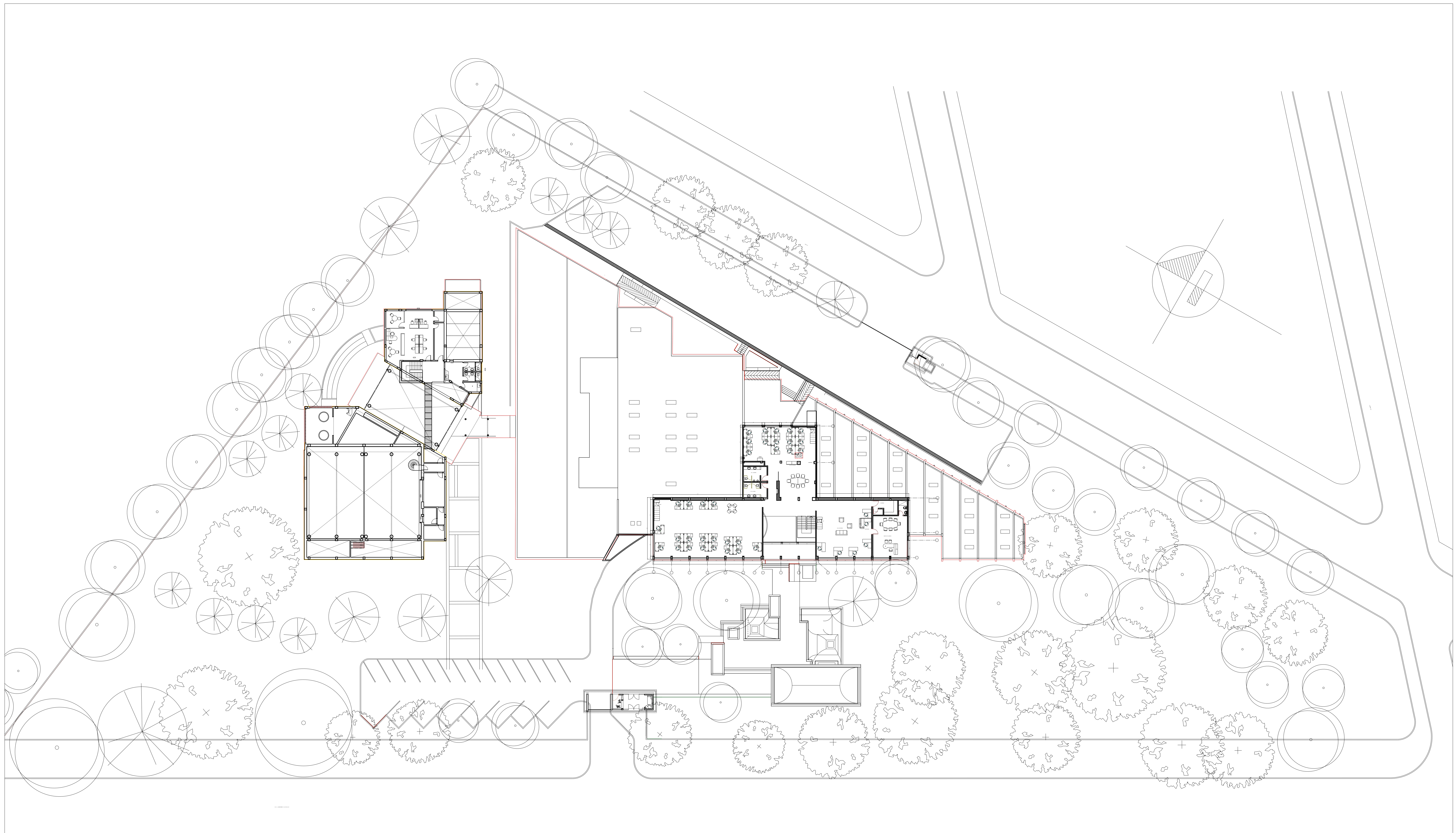


<p>PLANO No.</p>	 <p>SUBDIRECCIÓN ADMINISTRATIVA COORDINACIÓN DE INFRAESTRUCTURA</p>	<p>CONTENIDO:</p> <p>PLANTA SÓTANO ESTADO ACTUAL</p>	<p>DISEÑO:</p>	<p>NOTAS:</p>	<p>PLANO No.</p>
<p>1 DE 4</p>	<p>ESCUELA DE IMPUESTOS Y ADUANAS DIAN INTERVENCIÓN ESCUELA DIAN</p>	<p>ESCALA: 1: 250</p> <p>FECHA: JUNIO 2022</p> <p>DIRECCIÓN INMUEBLE:</p> <p>ARCHIVO: Escuela DIAN estado actual.dwg</p>	<p>DIGITALIZACIÓN: ARQ. AURA LIZARAZO FORERO ARQ. MIGUEL ÁNGEL BARRERA DÍAZ</p>		<p>1 DE 4</p>

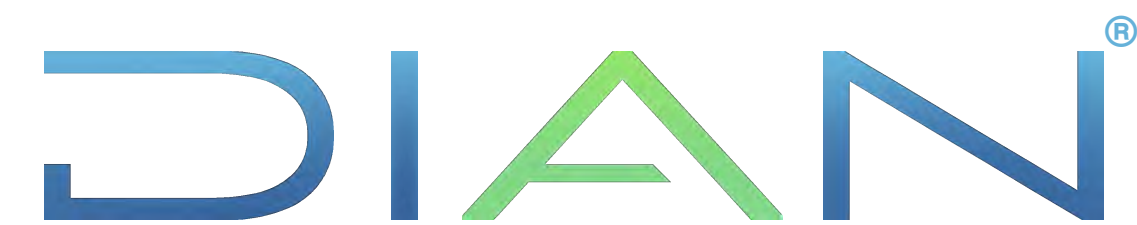


<p>PLANO No.</p>	 <p>SUBDIRECCIÓN ADMINISTRATIVA COORDINACIÓN DE INFRAESTRUCTURA</p>	<p>CONTENIDO:</p> <p align="center">PLANTA PRIMER PISO ESTADO ACTUAL</p>	<p>DISEÑO:</p>	<p>NOTAS:</p>	<p>PLANO No.</p>
<p>2 DE 4</p>					<p align="center">ESCUELA DE IMPUESTOS Y ADUANAS DIAN INTERVENCIÓN ESCUELA DIAN</p>



PLANO No.

3 DE 4



SUBDIRECCIÓN ADMINISTRATIVA
COORDINACIÓN DE INFRAESTRUCTURA

ESCUELA DE IMPUESTOS Y ADUANAS DIAN
INTERVENCIÓN ESCUELA DIAN

CONTENIDO:

PLANTA SEGUNDO PISO
ESTADO ACTUAL

ESCALA:

1: 250

DIRECCIÓN INMUEBLE:

FECHA:

JUNIO 2022

ARCHIVO:

Escuela DIAN estado actual.dwg

DISEÑO:

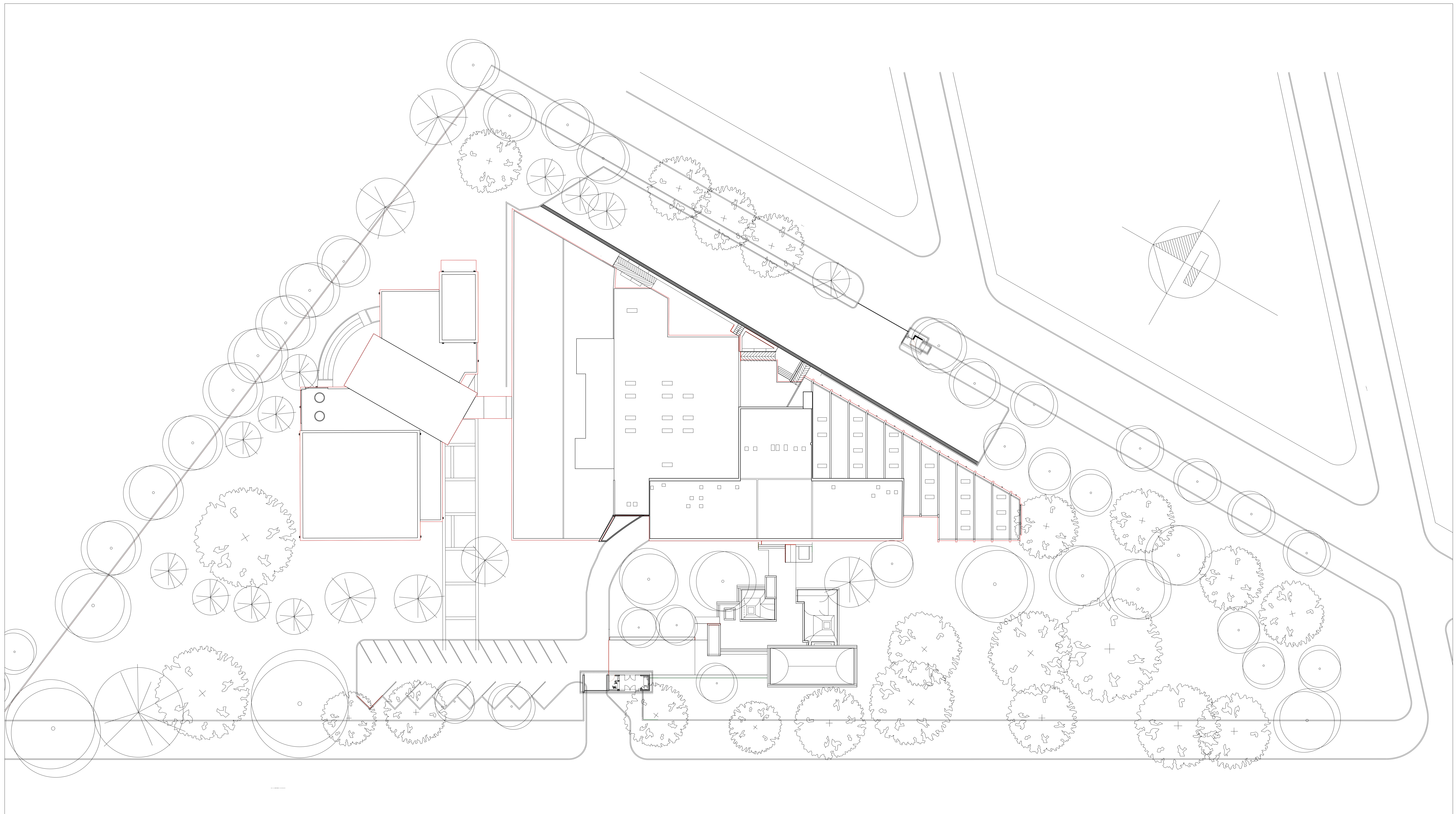
DIGITALIZACIÓN:

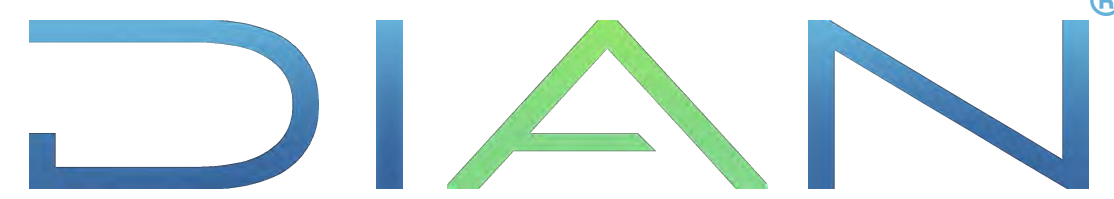
ARQ. AURA LIZARAZO FORERO
ARQ. MIGUEL ÁNGEL BARRERA DÍAZ

NOTAS:

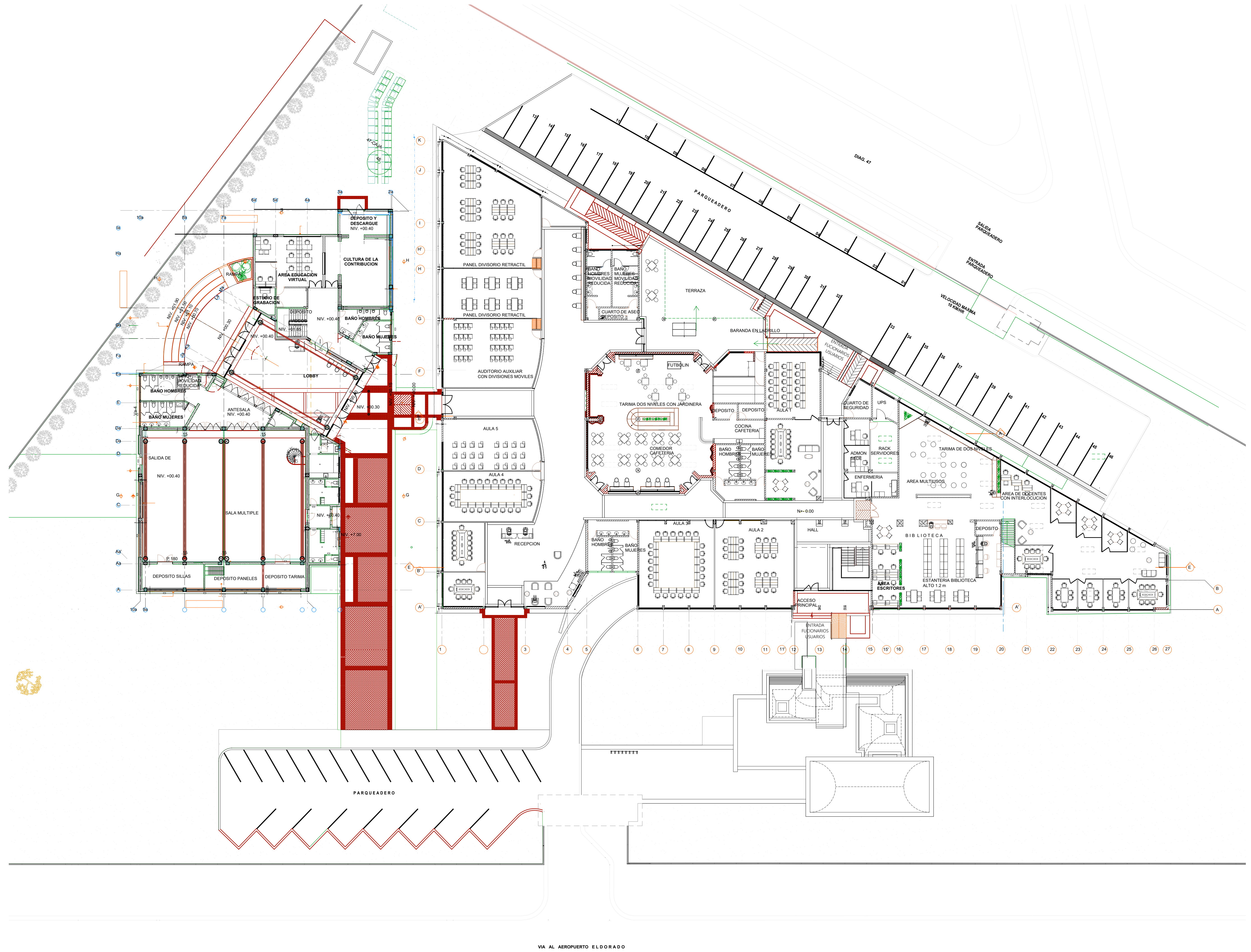
PLANO No.

3 DE 4

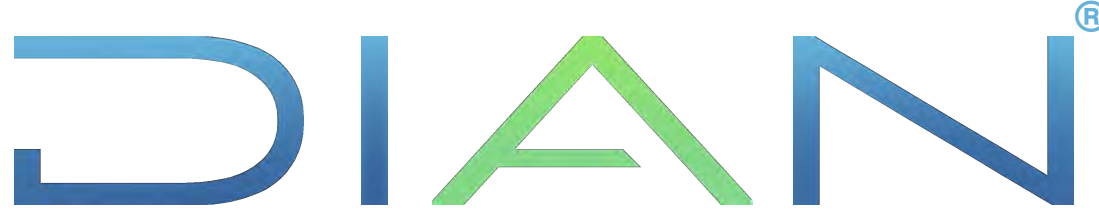


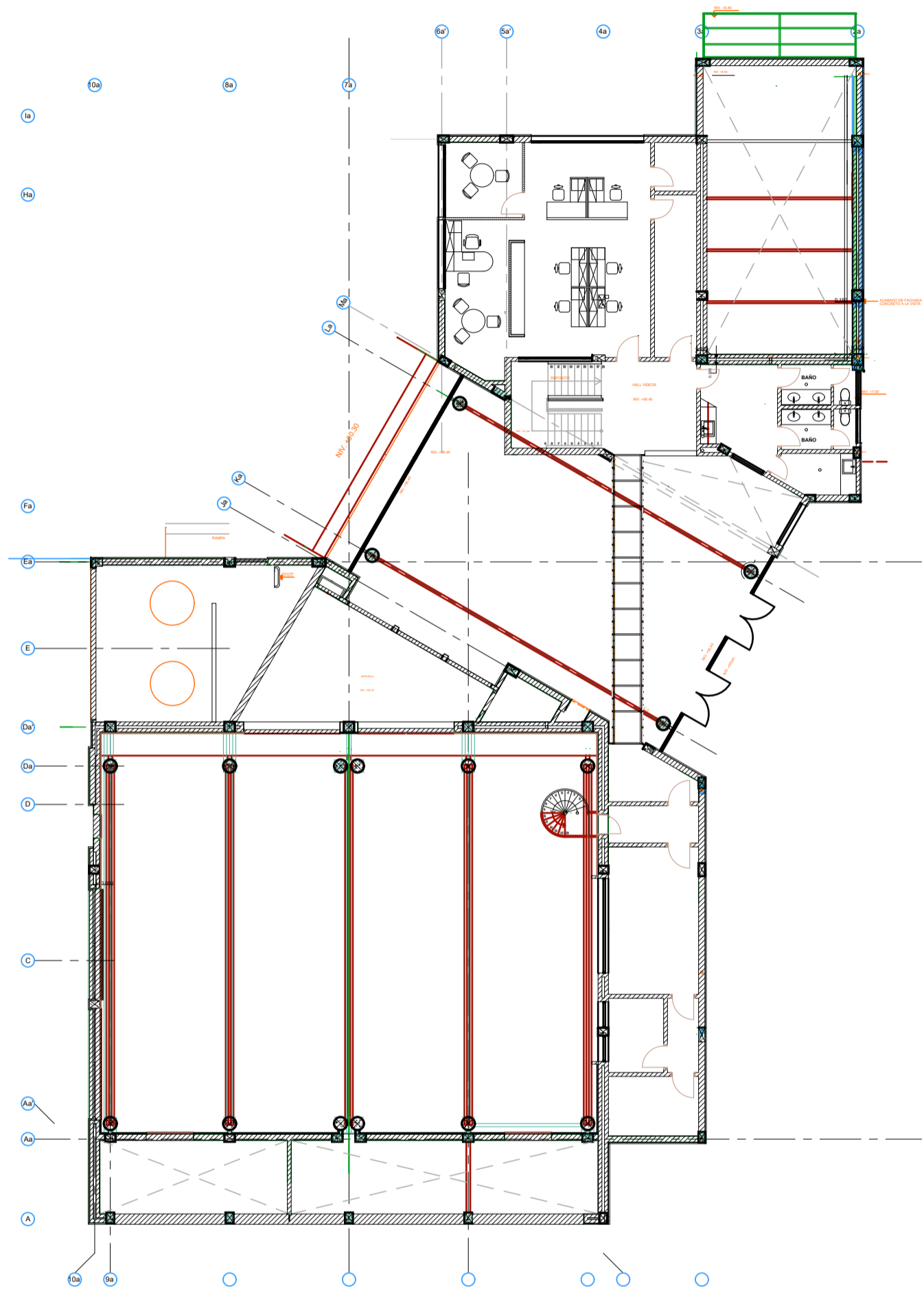
<p>PLANO No.</p>	 <p>SUBDIRECCIÓN ADMINISTRATIVA COORDINACIÓN DE INFRAESTRUCTURA</p>	<p>CONTENIDO:</p> <p align="center">PLANTA CUBIERTAS ESTADO ACTUAL</p>	<p>DISEÑO:</p>	<p>NOTAS:</p>	<p>PLANO No.</p>				
<p>4 DE 4</p>	<p align="center">ESCUELA DE IMPUESTOS Y ADUANAS DIAN INTERVENCIÓN ESCUELA DIAN</p>	<table border="1"> <tr> <td data-bbox="1113 1927 1457 1988"> <p>ESCALA:</p> <p align="center">1: 250</p> </td> <td data-bbox="1463 1927 1801 1988"> <p>FECHA:</p> <p align="center">JUNIO 2022</p> </td> </tr> <tr> <td data-bbox="1113 1988 1457 2043"> <p>DIRECCIÓN INMUEBLE:</p> </td> <td data-bbox="1463 1988 1801 2043"> <p>ARCHIVO:</p> <p align="center">Escuela DIAN estado actual.dwg</p> </td> </tr> </table>	<p>ESCALA:</p> <p align="center">1: 250</p>	<p>FECHA:</p> <p align="center">JUNIO 2022</p>	<p>DIRECCIÓN INMUEBLE:</p>	<p>ARCHIVO:</p> <p align="center">Escuela DIAN estado actual.dwg</p>	<p>DIGITALIZACIÓN:</p> <p align="center">ARQ. AURA LIZARAZO FORERO ARQ. MIGUEL ÁNGEL BARRERA DÍAZ</p>		<p>4 DE 4</p>
<p>ESCALA:</p> <p align="center">1: 250</p>	<p>FECHA:</p> <p align="center">JUNIO 2022</p>								
<p>DIRECCIÓN INMUEBLE:</p>	<p>ARCHIVO:</p> <p align="center">Escuela DIAN estado actual.dwg</p>								


PSO	DEPENDENCIA	AREA M2	OBSERVACIONES
1	ADMINISTRACION SEDE	19,5	
1	SUPORTE TECNICO	9,3	
1	CONSULTORIO	17,8	
1	AREA COCREACION	197	Antigua Lawn Murten
1	SALA MUESTRE (INCLUIDO HSE)	133,4	Antigua sala de lectivos
1	BIBLIOTECA	114,13	
1	DEPOSITO BIBLIOTECA	4,7	
1	AREA DOCENTES	32,8	
1	SALA COLABORATIVA PSO 1	54	
1	AULA 1	48	
1	AULA 2	94,6	
1	AULA 3	90,7	
1	AULA 4	46,8	
1	AULA 5	45,5	
1	AULA 6	89,2	
1	AULA 7	48	
1	AULA 8	135	Auditorio outdoor
1	SALA DE JUNTAS	27,7	
1	BANOS HOMEBRES 1	12	
1	BANOS MUJERES 1	12	
1	LAVAMANOS 1	8,7	
1	BANOS HOMEBRES 2	12	
1	BANOS MUJERES 2	12,4	
1	LAVAMANOS 2	6,7	
1	BANO HOMEBRES MOVILIDAD REDUCIDA	18,3	
1	BANO MUJERES MOVILIDAD REDUCIDA	18,5	
1	COMEDOR	213	
1	CAFETERIA	14,5	
1	DEPOSITOS CAFETERIA 1	4,8	
1	DEPOSITOS CAFETERIA 2	5,4	
1	BODEGA MANTENIMIENTO	3,4	
1	BODEGA ALMO	22,3	
1	VESTIR	10,3	
1	RACK 1	8,3	
1	RACK 2	14,7	
1	LPS	8,5	
1	HALL	57,6	
1	ESCALERAS	23	
TOTAL PISO 1		2277,33	
2	DESPACHO	20	
2	SALA DE JUNTAS DESPACHO	22	
2	OFICINA DESPACHO	87,8	
2	OFICINA FUNCIONARIOS 1	172,3	
2	OFICINA FUNCIONARIOS 2	30,5	
2	SALA DE JUNTAS 2	24,8	
2	HALL PSO 2	30,2	
2	CAFETERIA PSO 2	10	
2	BANO DESPACHO	3,7	
2	BANO HOMEBRES PSO 2	10,4	
2	BANO MUJERES PSO 2	10,4	
TOTAL PISO 2		431,1	
SOTANO			
1	SOTANO BIBLIOTECA	85	
1	SOTANO PARQUEADERO	201	
1	SOTANO SUBESTACION	26	
1	SOTANO CUARTO MICROCOMAS	13,5	
1	SOTANO DEPOSITO	2,9	
1	SOTANO CUARTO SMP	10	
1	SOTANO HALL	13,5	
TOTAL SOTANO		349,9	
AUDITORIO PRINCIPAL		296	
1	ANTESALA AUDITORIO	33,8	
1	SALA DE PROTOCOLO	13,7	
1	HALL AUDITORIO	124	
1	OFICINA EDUCACION VIRTUAL	42,2	
1	ESTUDIO	14,8	
1	SALA DE LA CULTURA DE LA CONTRIBUCION	84,5	
1	BANO HOMEBRES AUDITORIO	13,4	
1	BANO MUJERES AUDITORIO	17,5	
1	BANO MOVILIDAD REDUCIDA AUDITORIO	3,7	
1	HALL BANCO	3,4	
1	BANO SALA DE PROTOCOLO	10,5	
1	HALL SALA DE PROTOCOLO	7,5	
1	BANO HOMEBRES 3	12,9	
1	BANO MUJERES 3	11,8	
1	HALL ESCALERAS	33,71	
1	COCHINA AUDITORIO	16	
1	LOCAL EXTRACTOR AUDITORIO	20,4	
1	BODEGA AUDITORIO PANELES Y SILAS	33,5	
TOTAL PISO 1		803,91	
AULA 9		67,2	
2	DEPOSITO AULA 9	18,2	
2	SALA DE MEDICOS	25,3	
2	DEPOSITO MEDICOS	6	
2	RACK AUDITORIO	8	
2	LOCAL AREA ACONDICIONADO	3	
2	HALL MEDICOS	3,5	
2	HALL PSO 2	54,2	
2	BANO HOMEBRES 4	4,5	
2	BANO MUJERES 4	4,5	
2	HALL BANCO	10,4	
2	VESTER HOMEBRES	4,4	
TOTAL PISO 2		201,6	
PORTERIA CALLE 26		12,3	
PORTERIA NORMANDIA		42	
CUARTO DE MICROCOMAS AUDITORIO		21	
PARQUEADEROS		1461	
ZONAS VERDES		8000	
TERRAZA EXTERIOR COSTADO NORMANDIA		142,5	
TERRAZA EXTERIOR COSTADO CALLE 26		564,5	
TOTAL AREAS PERIMETRALES		10245,3	
TOTAL AREAS		14101,1	



1 PLANTA GENERAL PRIMER PISO
ESCALA: 1:200

PLANO No. 1 DE 2	 DIAN SUBDIRECCIÓN ADMINISTRATIVA COORDINACIÓN DE INFRAESTRUCTURA	CONTENIDO: PLANTA GENERAL PRIMER PISO		DISEÑO: ARQ. HÉCTOR FERNANDO BRICEÑO		NOTAS:	PLANO No. 1 DE 2		
		ESCALA: 1: 100		FECHA: JUNIO 2022				DIGITALIZACIÓN: ARQ. AURA LIZARAZO FORERO	
DIRECCIÓN INMUEBLE: ESCUELA DE IMPUESTOS Y ADUANAS DIAN INTERVENCIÓN ESCUELA DE IMPUESTOS Y ADUANAS DIAN								ARCHIVO: ESCUELA-AUDITORIO PISO 1-g.DWG	



PLANO No.	 SUBDIRECCIÓN ADMINISTRATIVA COORDINACIÓN DE INFRAESTRUCTURA	CONTENIDO: PLANTA GENERAL SEGUNDO PISO PROYECTO	DISEÑO: ARQ. HÉCTOR FERNANDO BRICEÑO	NOTAS:	PLANO No.
2 DE 2	DIRECCIÓN CORPORATIVA INTERVENCIÓN ESCUELA DE IMPUESTOS Y ADUANAS DIAN	ESCALA: 1: 200	FECHA: JUNIO 2022	DIGITALIZACIÓN: ARQ. AURA LIZARAZO FORERO	2 DE 2
		DIRECCIÓN INMUEBLE:	ARCHIVO: ESCUELA-AUDITORIO.DWG		