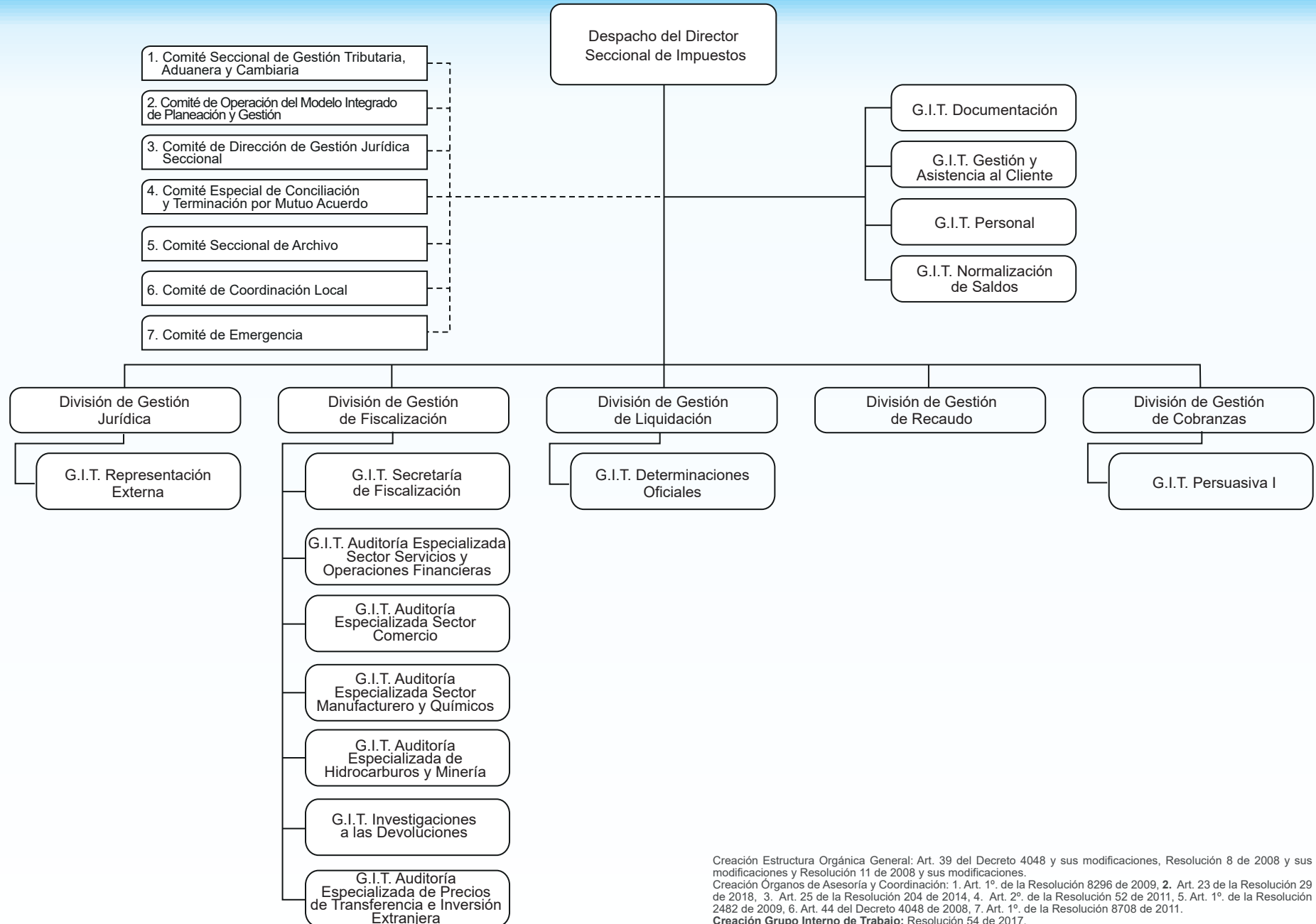


Estructura Orgánica

Dirección Seccional de Impuestos Grandes Contribuyentes



Creación Estructura Orgánica General: Art. 39 del Decreto 4048 y sus modificaciones, Resolución 8 de 2008 y sus modificaciones y Resolución 11 de 2008 y sus modificaciones.
 Creación Organos de Asesoría y Coordinación: 1. Art. 1º. de la Resolución 8296 de 2009, 2. Art. 23 de la Resolución 29 de 2018, 3. Art. 25 de la Resolución 204 de 2014, 4. Art. 2º. de la Resolución 52 de 2011, 5. Art. 1º. de la Resolución 2482 de 2009, 6. Art. 44 del Decreto 4048 de 2008, 7. Art. 1º. de la Resolución 8708 de 2011.
 Creación Grupo Interno de Trabajo: Resolución 54 de 2017.